



# LES TROIS ILETS RESIDENCE LA POINTE 12 APPARTEMENTS

Agence Immobilière ABACA EVASION – ©[Avril 2024](#) Droits réservés



# 12 APPARTEMENTS - 9 T3 et 3 T2

## A PARTIR DE 198 324 €





# Idéalement situé

Proche des belles plages du sud - A 30 minutes de l'aéroport du Lamentin - A 5 minutes du Bourg des Trois Ilets







## Loisirs et découverte

Plages  
Clubs de plongée  
Activités nautiques  
Equitation  
Randonnées  
Golf – Marina - Casino

## A Proximité

Restaurants  
Commerces  
Ecoles - Collèges  
Services public  
Sites historique  
Marchés



Agence immobilière ABACA ÉVASION – ©Avril 2024 Droits réservés





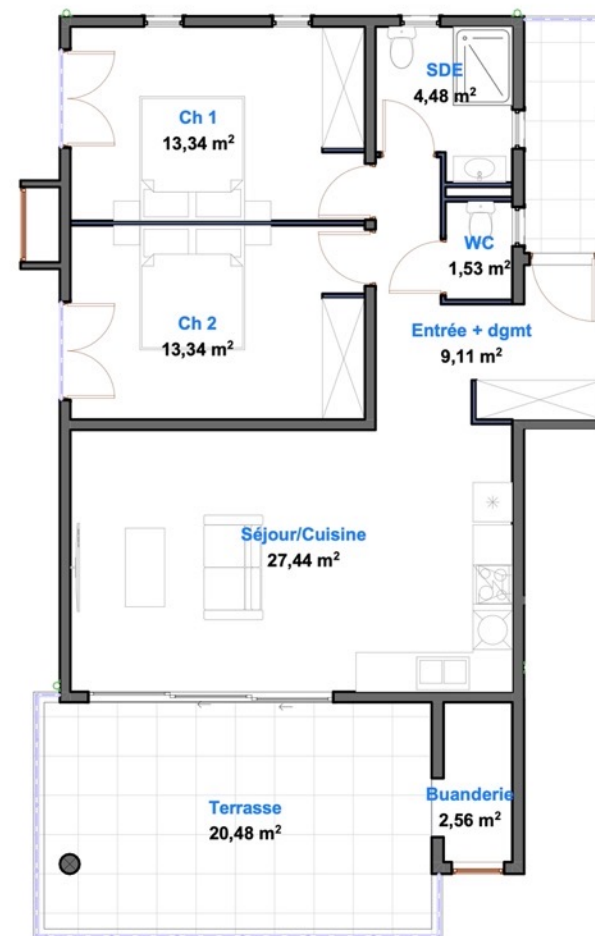




Appartement N°9 : T3  
Etage R+1

T3 A	
Entrée + dgmt	9,11
Wc	1,53
Salle d'eau	4,48
Chambre 1	13,34
Chambre 2	13,34
Séjour + cuisine	27,44
<b>Total habitable</b>	<b>69,24</b>
Terrasse	20,48
Buanderie	2,56
<b>Total Annexe</b>	<b>23,04</b>
<b>Surface totale</b>	<b>92,28</b>

Résidence de 12 logements  
«**Résidence de BELFON**»  
Lieu dit La Pointe  
97229 Les Trois-Ilets



Appartement N°11 : T2  
Etage R+1

T2	
Séjour + cuisine	19,51
Wc	1,85
Salle d'eau	3,4
Chambre	12,49
<b>Total habitable</b>	<b>37,25</b>
Terrasse	13,09
<b>Total Annexe</b>	<b>13,09</b>
<b>Surface totale</b>	<b>50,34</b>

Résidence de 12 logements

## «Résidence de BELFON»

Lieu dit La Pointe  
97229 Les Trois-Ilets



Appartement N°12 : T3  
Etage R+1

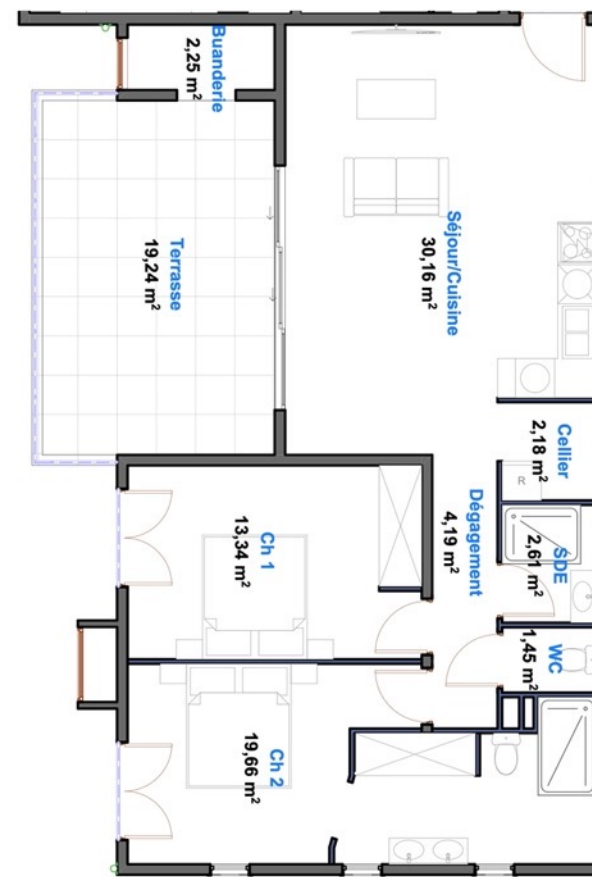
Résidence de 12 logements

## «Résidence de BELFON»

Lieu dit La Pointe

97229 Les Trois-Ilets

T3C	
Séjour + cuisine	30,16
Dégagement	4,19
Cellier	2,18
Salle d'eau 1	2,61
Wc	1,45
Chambre 1	13,34
Chambre 2 + sde	19,66
<b>Total habitable</b>	<b>73,59</b>
Terrasse	19,24
Buanderie	2,25
<b>Total Annexe</b>	<b>21,49</b>
<b>Surface totale</b>	<b>95,08</b>





Appartement N°10 : T3  
Etage R+1

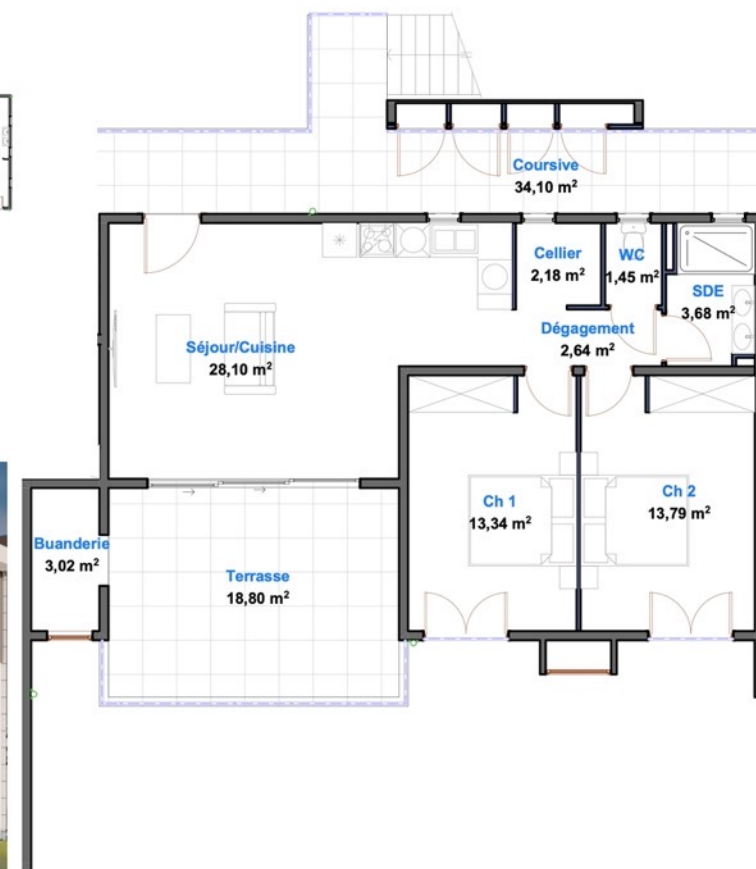
Résidence de 12 logements

## «Résidence de BELFON»

Lieu dit La Pointe

97229 Les Trois-Ilets

T3B	
Séjour + cuisine	28,1
Dégagement	2,64
Cellier	2,18
Wc	1,45
Salle d'eau	3,68
Chambre 1	13,34
Chambre 2	13,79
<b>Total habitable</b>	<b>65,18</b>
Terrasse	18,8
Buanderie	3,02
<b>Total Annexe</b>	<b>21,82</b>
<b>Surface totale</b>	<b>87,00</b>





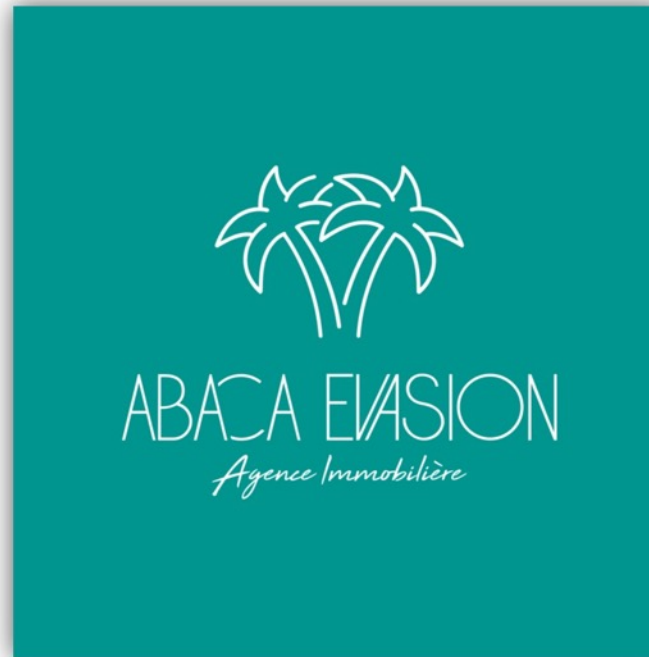
# Nous vous accompagnons dans votre projet immobilier

**Marie-Catherine ELOI**

Contactez-nous (+596) 696 72 24 37

E-mail : [contact@abaca-evasion.com](mailto:contact@abaca-evasion.com)

Site : [www.abaca-evasion.com](http://www.abaca-evasion.com)



- ✓ Résidence principale
- ✓ Investissement locatif
- ✓ Défiscalisation
- ✓ Étude de financement – prêt
- ✓ Constructeurs